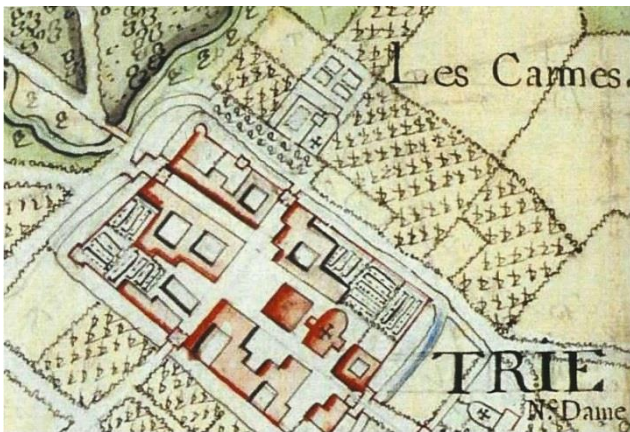


## L'ATELIER RÉSIDENCE DE TRIE

### UNE MAISON DE VACANCES ET UNE GALERIE-ATELIER

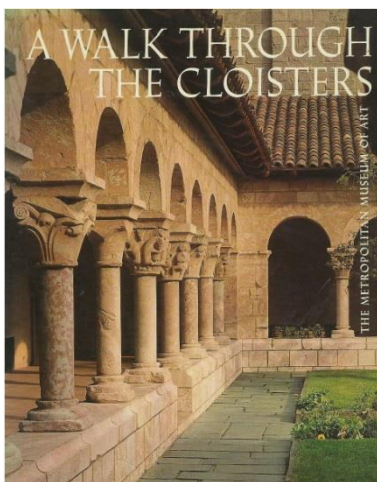
### À TRIE-SUR-BAÏSE, BASTIDE DU 14ÈME SIÈCLE (HAUTES-PYRÉNÉES)



La bastide de Trie, en limite du Gers, est née du contrat de paréage en 1322 entre le roi et le sénéchal de Toulouse, Jean de Trie.

Les habitants de ces nouveaux terroirs incultes accordés par les seigneurs devenaient les premiers citoyens égaux et libres de leur gestion communale sous réserve d'y construire leurs monuments, leurs

fortifications, leur marché... L'église de Notre-Dame-des-Neiges fut ainsi édifiée en 1325 et les premières habitations en terre et pans de bois élevées sur un plan cadastral orthogonal à l'intérieur de remparts.



Le XVe siècle est l'âge d'or de la bastide grâce à l'embourgeoisement des notables, commerçants, artisans et agriculteurs de tous les alentours.

Aujourd'hui, la bastide reste un point d'appui pour le développement rural de cette région des côtes d'Astarac en lien avec les autres bastides des Hautes-Pyrénées comme Galan, Tournay et Rabastens, ou du Gers comme Miélan, Mirande et Marciac.

Des monuments existent encore et font l'objet d'un effort de renouveau par les communautés publiques pour en relancer l'attraction en termes d'emplois et de tourisme (randos, vtt, piscine, pêche, balnéothérapie et ski de fond ou de descente à 45 min.).

Ainsi, si le monastère des Carmes est conservé en partie, son cloître de Trie n'existe plus localement mais sa renommée a dépassé les frontières puisqu'il a été reconstitué à New-York au Metropolitan Museum of Art.

## LOCALISATION ET DESCRIPTION

**Localisation :** La maison donne sur la place, elle est située devant l'église et permet un hébergement de tourisme, partagé en galerie-atelier au rez-de-chaussée.



Figure 1 - Une partie de la façade de l'ART, prise de vue depuis la place



Figure 2 - La place de Trie-sur-Baïse... - Source : Conseil d'Architecture, d'Urbanisme et de l'Environnement du 65



Figure 3 – L'ART, prise de vue depuis le flanc nord-oriental de l'église Notre-Dame-des-Neiges



Figure 4 – L'ART, prise de vue depuis l'entrée de l'église Notre-Dame-des-Neiges

**Description :** Maison aux volets verts, deux étages sur rez-de-chaussée, 106 m<sup>2</sup>.

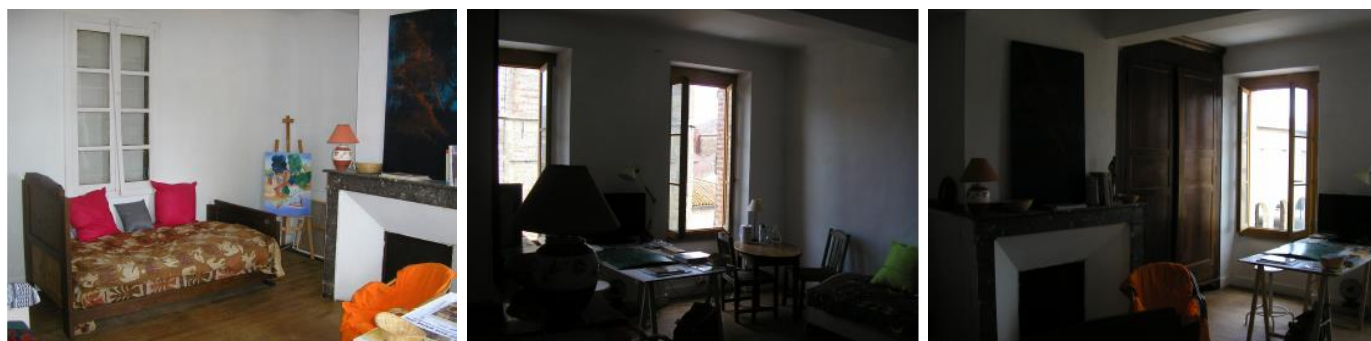
**Rez-de-chaussée :** 40 m<sup>2</sup> à usage de galerie-atelier ou de pièce commune, avec un coin cuisine :



**1<sup>er</sup> étage :** 33 m<sup>2</sup> en studio avec la salle de bain - mobilier : bureau, canapé convertible, divan :



**2<sup>ème</sup> étage :** L'atelier-bureau, chambre de 33 m<sup>2</sup> avec coin toilettes, deux lits individuels :



**Vues sur la place et l'église depuis la maison :**

